

Chers collègues,

Dans un contexte difficile pour l'ensemble de la communauté éducative, ce lundi 16 octobre sera une journée dédiée aux échanges et au recueillement. Si elles ne sont pas interdites, autant que possible, toutes les activités extérieures doivent être déplacées, en fin de semaine ou au retour des vacances.

De même, au choix des équipes, les réunions institutionnelles pourront être reportées en fin de semaine ou après les vacances scolaires, et celles prévues lundi 16 octobre seront annulées (hors ESS et équipes éducatives si le directeur ou la directrice fait le choix de maintenir la réunion).

Les visites de classes pour l'accompagnement des stagiaires, enseignants T1, T2 ... sont également reportées. Si des PPCR étaient prévus, ils peuvent être maintenus ou reportés selon le choix de l'enseignant.

Je serai, ainsi que les conseillers pédagogiques, présent dans vos écoles, dès demain matin avant l'ouverture, sur la pause méridienne et à 14h, pour témoigner de notre soutien et vous accompagner si besoin la réflexion à mener avec les élèves, et l'organisation du temps de recueillement.

Pour vous y aider dès à présent, vous trouverez des informations très pragmatiques sur Eduscol : <https://eduscol.education.fr/3936/accueillir-les-eleves-apres-l-attentat-terroriste-du-13-octobre-2023>

Aucun exercice alerte intrusion ne doit avoir lieu cette semaine

Toute notre équipe de circonscription est à votre écoute, comme à l'habitude.

Mathias PIERRE

INFORMATIONS ADMINISTRATIVES

Procédure de signalement de l'absentéisme

Vous trouverez, ci-dessous, les documents visés par Monsieur le Directeur académique, relatifs à la procédure départementale de suivi des signalements absentéisme pour l'année scolaire 2023-2024 :

- [courrier](#),
- [circulaire départementale relative à l'obligation scolaire et au devoir d'assiduité](#),
- [fiche de signalement d'absentéisme numérisée](#),
- [infographie de suivi des signalements absentéisme](#).

CAPPEI session 2024

La circulaire d'organisation du CAPPEI par la voie de l'examen - Session 2024 a été publiée sur le PIA.

Ouverture du serveur du jeudi 12 octobre 2023 au jeudi 30 novembre 2023 .

Vous trouverez les modalités d'inscription à la page : <https://www1.ac-grenoble.fr/article/certifications-examens-professionnels-pour-les-personnels-121527>

Le dossier d'inscription, accompagné des pièces justificatives, sera retourné par courrier recommandé, **au plus tard le jeudi 30 novembre 2023**, cachet de la poste faisant foi à la DSDEN de la Savoie, Division du 1er degré, 131 avenue de Lyon 73018 CHAMBERY Cedex.

Lettre Infos – Combe de Savoie

INFORMATIONS PEDAGOGIQUES

Animation pédagogique Pix Edu enseignant



Vous vous êtes inscrits à cette animation pédagogique ? Vous avez donc reçu vos identifiants pour ce parcours d'auto positionnement.

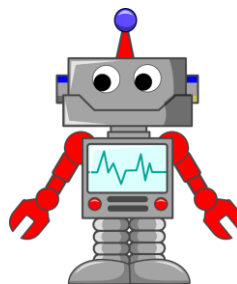
Afin de vous accompagner au mieux, un premier temps de visio aura lieu le **mardi 21 novembre 2023 de 17h30 à 18h**. Vous aurez ensuite **jusqu'au 30 avril 2024** pour réaliser votre parcours.

Une autre visio se tiendra en fin d'année scolaire pour échanger sur vos ressentis et vos éventuels besoins.

Prêt matériel numérique

Pour la période 2, il est encore possible de réserver :

- 1 tableau bavard,
- 1 Bookinou,
- La mallette de programmation débranchée,
- 1 lot d'Ipads.



Pour réserver le matériel, merci de faire un courriel à Emilie Pauchon (emilie.pauchon@ac-grenoble.fr) en précisant **l'école, le matériel souhaité et la période souhaitée**.

Pour rappel, les collègues ayant bénéficié d'un matériel numérique en période 1 doivent le rapporter en circonscription avant les vacances d'automne.



Rappel lutte contre le harcèlement à l'école

Toutes les écoles sont invitées à transmettre à l'inspection, **les actions envisagées** à l'occasion de la journée nationale de lutte contre le harcèlement scolaire qui aura lieu le **9 novembre 2023**.

Annonce manuels scolaires

L'école de Presle vide ses placards et les ouvrages ci-dessous peuvent vous intéresser.

Si vous souhaitez récupérer l'un ou l'autre de ces ouvrages, n'hésitez pas à contacter directement l'école (Ce.0730341Z@ac-grenoble.fr ou 04 79 65 36 40).

- Magellan GEOGRAPHIE CM Cycle 3
- Français Clé en main CE1/CE2 SEDRAP Manuel
- Compagnon Maths CE1 Guide + Fichiers 1, 2, 3
- Chut je lis CP Cahier exercices + guide + manuels tomes 1 et 2
- Ribambelle CE1 livrets 1/2 + Guide + fichier évaluation
- Outils pour les maths CE2

